



Innowacyjne kształcenie i szkolenie zawodowe w Wielkopolsce Wschodniej w kontekście transformacji energetycznej

Sesja 3. Doradztwo zawodowe w szkołach prowadzących kształcenie w zawodach szkolnictwa branżowego

Małgorzata Sołtysiak, Edyta Koziół, Mirosław Żurek

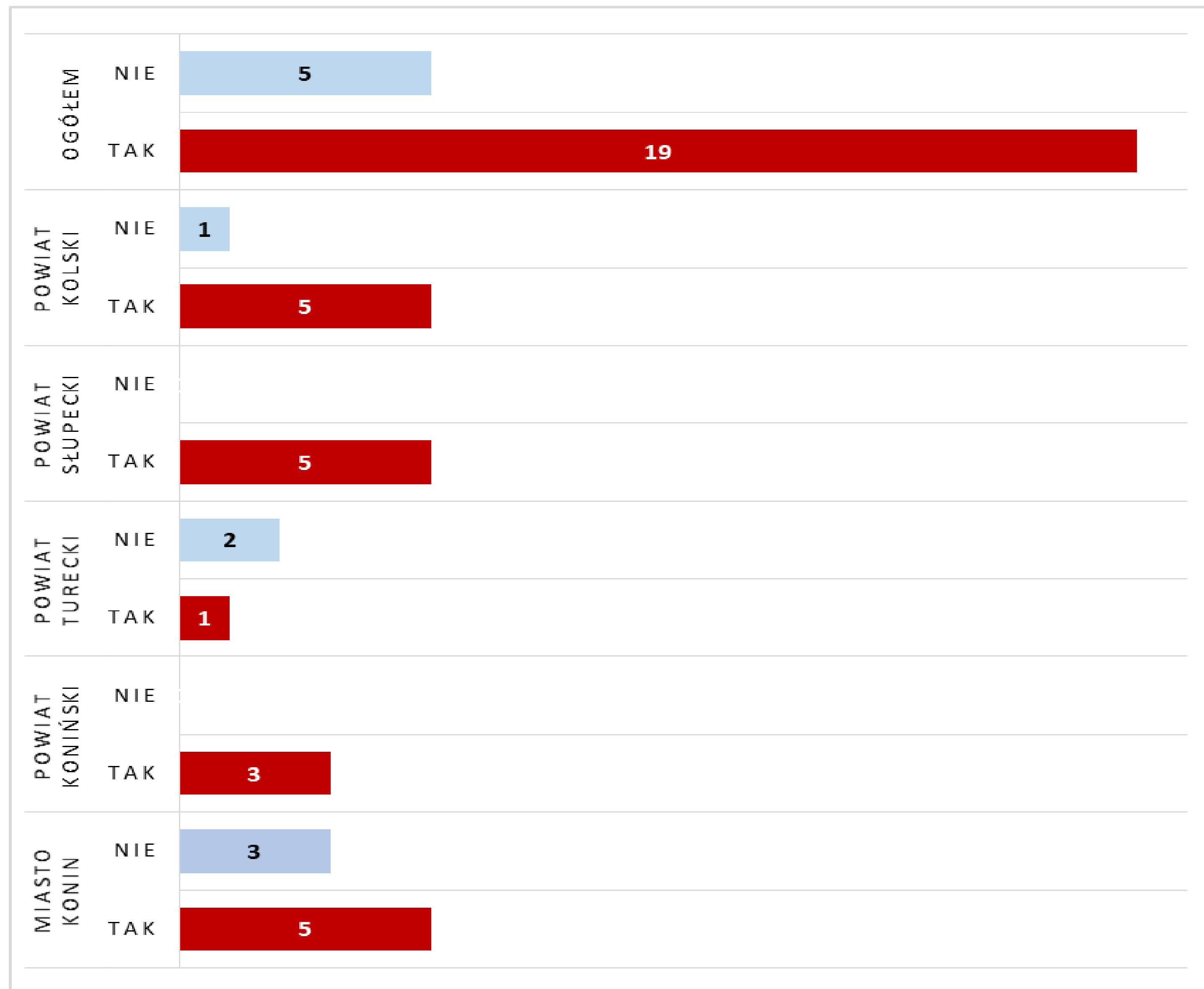
Sieć Badawcza Łukasiewicz – Instytut Technologii Eksploatacji w Radomiu

Andrzej Budny, Arleta Jaśniewicz, Grażyna Sędziak

Centrum Wsparcia Rzemiosła, Kształcenia Dualnego i Zawodowego

Doradztwo zawodowe dla młodzieży w szkołach szkolnictwa branżowego

Czy w Państwa szkole/placówce jest opracowany **program realizacji doradztwa zawodowego**, uwzględniający **Wewnętrzny System Doradztwa Zawodowego (WSDZ)**?

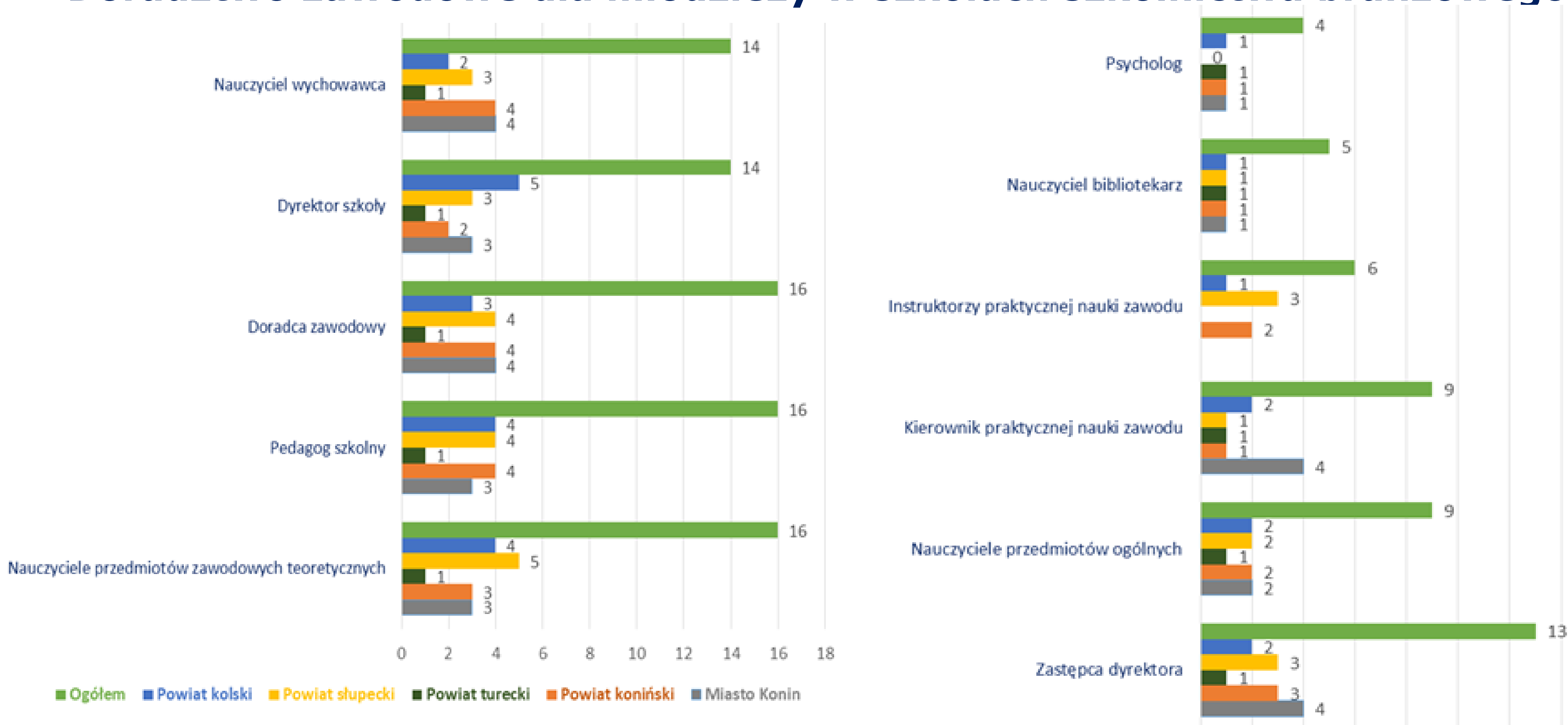


Doradztwo zawodowe dla młodzieży w szkołach szkolnictwa branżowego

Zgodnie z zapisami *Ustawy o Systemie oświaty* (art. 26a, ust. 2) doradztwo zawodowe jest realizowane na:

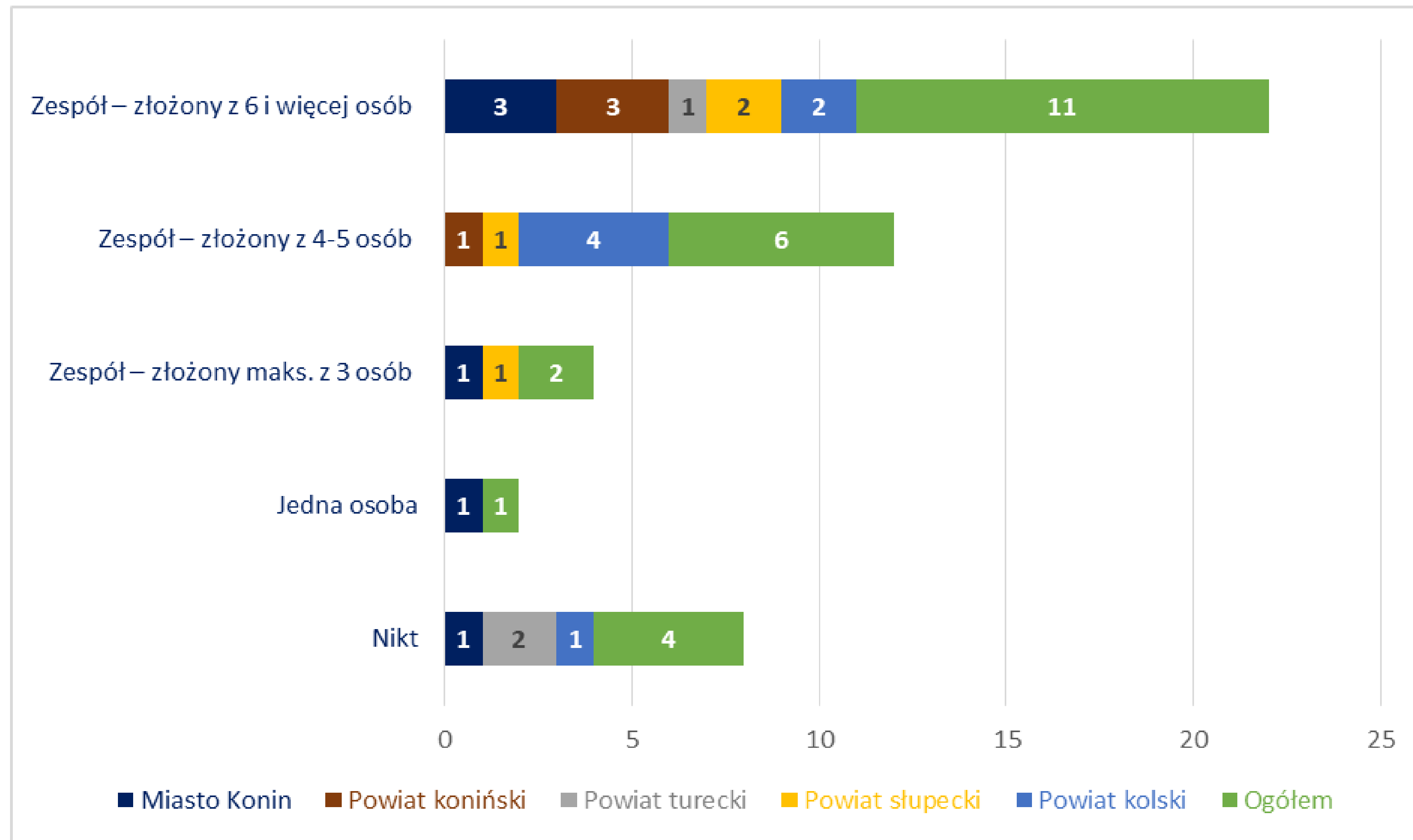
- 1) zajęciach edukacyjnych wychowania przedszkolnego;
- 2) obowiązkowych zajęciach edukacyjnych z zakresu kształcenia ogólnego lub kształcenia w zawodzie;
- 3) zajęciach z zakresu doradztwa zawodowego (tej przysłowiowej minimum „10”);
- 4) zajęciach związanych z wyborem kierunku kształcenia i zawodu prowadzonych w ramach pomocy psychologiczno-pedagogicznej;
- 5) zajęciach z wychowawcą.

Doradztwo zawodowe dla młodzieży w szkołach szkolnictwa branżowego



Przedstawiciele **grona pedagogicznego** wchodzący w **skład zespołu** opracowującego **program realizacji doradztwa zawodowego** w poszczególnych powiatach i ogółem (N=19)

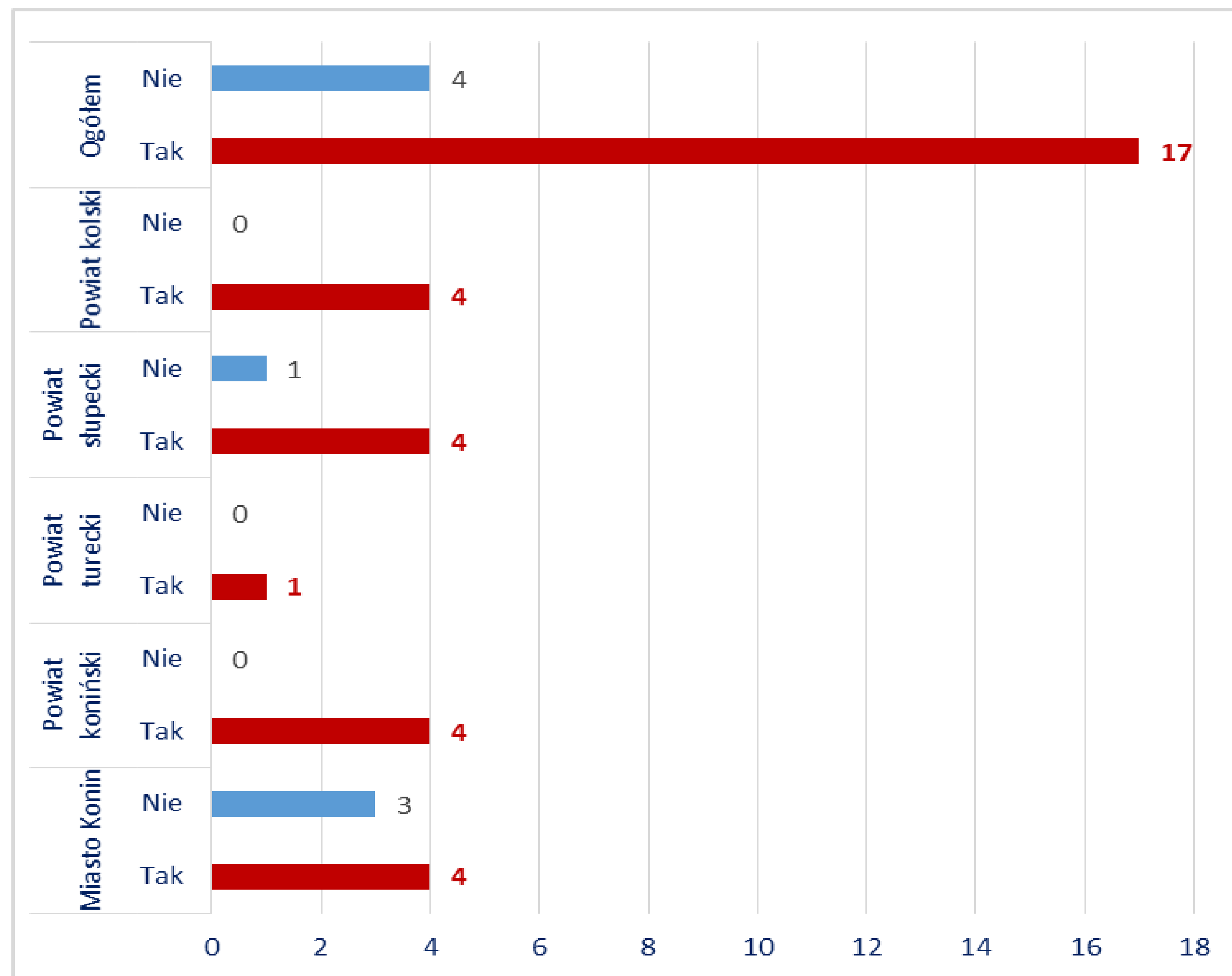
Doradztwo zawodowe dla młodzieży w szkołach szkolnictwa branżowego



Liczebność zespołów opracowujących **programy realizacji doradztwa zawodowego** w poszczególnych powiatach i ogółem (N=24)

Doradztwo zawodowe dla młodzieży w szkołach szkolnictwa branżowego

Czy **program** realizacji doradztwa zawodowego, uwzględniający WSDZ został opracowany **na każdy rok szkolny**? (N=21)



Doradztwo zawodowe dla młodzieży w szkołach szkolnictwa branżowego

Rozporządzenie Ministra Edukacji Narodowej z dnia 12 lutego 2019 roku w sprawie doradztwa zawodowego precyzuje także zawartość programu realizacji doradztwa zawodowego, uwzględniającego wewnętrzny system doradztwa zawodowego. Zgodnie z zapisami §4, ust. 2 rozporządzenia program realizacji doradztwa zawodowego określa działania związane z realizacją doradztwa zawodowego, w tym:

- a) tematykę działań, treści programowe,
- b) oddziały, których dotyczą działania,
- c) metody i formy realizacji działań, z uwzględnieniem udziału rodziców w tych działaniach, w szczególności przez organizację spotkań z rodzicami,
- d) terminy realizacji działania,
- e) osoby odpowiedzialne za realizację poszczególnych działań,
- f) podmioty, z którymi szkoła współpracuje przy realizacji działań.

Doradztwo zawodowe dla młodzieży w szkołach szkolnictwa branżowego

	Miasto Konin	Powiat koniński	Powiat turecki	Powiat słupecki	Powiat kolski	Ogółem
	Tak	Tak	Tak	Tak	Tak	Tak
Tematykę działań, uwzględniającą treści programowe	4	4	1	4	4	17
Oddziały, których dotyczą działania	2	4		2	4	12
Metody i formy realizacji działań, z uwzględnieniem udziału rodziców	3	4	1	3	2	13
Terminy realizacji działania	3	3	1	3	3	13
Osoby odpowiedzialne za realizację działań	3	3	1	3	3	13
Podmioty, z którymi szkoła współpracuje przy realizacji działań	3	4	1	3	2	13

Składowe programów realizacji doradztwa zawodowego, uwzględniającego WSDZ w poszczególnych powiatach i ogółem (N=19)

Doradztwo zawodowe dla młodzieży w szkołach szkolnictwa branżowego

	Miasto Konin	Powiat koniński	Powiat turecki	Powiat słupecki	Powiat kolski	Ogółem
	Tak	Tak	Tak	Tak	Tak	Tak
Zajęciach z zakresu doradztwa zawodowego („10”)	6	4	2	5	5	22
Zajęciach z wychowawcą	4	3	2	3	3	15
Zajęciach z pomocy psychologiczno-pedagogiczne	5	3	2	3	2	15
Innych zajęciach	3	1		1	1	6
<i>(prosimy o wskazanie jakich)</i> - Indywidualne spotkania z zainteresowanymi, współpraca z nauczycielami - NOC ZAWODOWCÓW, DRZWI OTWARTE - w ramach projektów - doradztwo indywidualne i grupowe – projekty WRPO - przedsiębiorczość						

Zajęcia na których realizowane jest **doradztwo zawodowe** w szkołach i placówkach prowadzących kształcenie zawodowe w Wielkopolsce Wschodniej (N=24)

Doradztwo zawodowe dla młodzieży w szkołach szkolnictwa branżowego

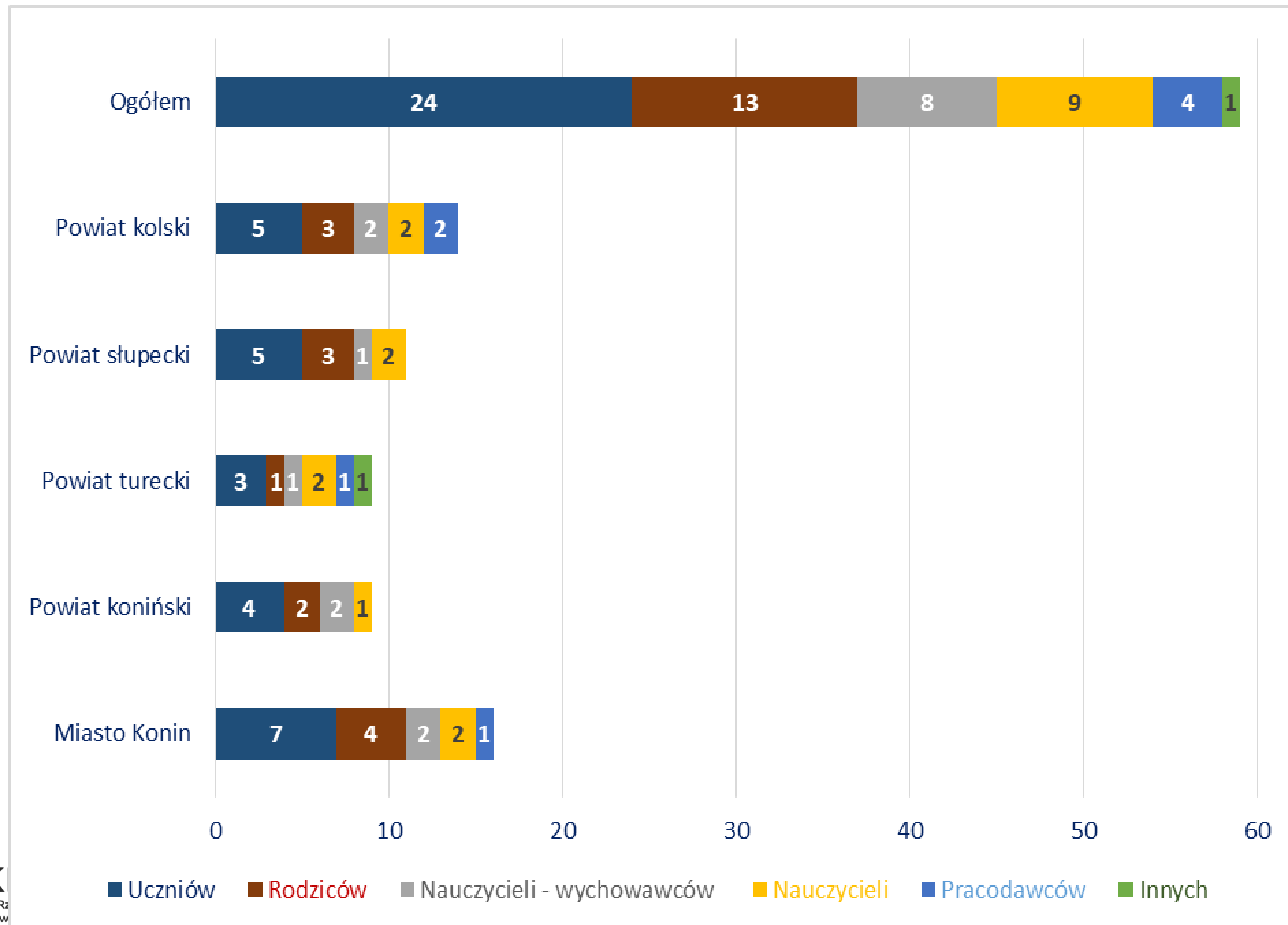
	Miasto Konin	Powiat koniński	Powiat turecki	Powiat słupecki	Powiat kolski	Ogółem
	Tak	Tak	Tak	Tak	Tak	Tak
Nauczyciel - doradca zawodowy – pełnoetatowy pracownik, uczący innego przedmiotu	5	4	2	5	6	22
Nauczyciel - doradca zawodowy – pracownik prowadzący tylko zajęcia z doradztwa zatrudniony na pełen etap	1					1
Nauczyciel bez kwalifikacji doradcy zawodowego wyznaczony przez dyrektora szkoły	1		1			2

Kto w Państwa szkole prowadzi zajęcia **z zakresu doradztwa zawodowego**, wynikające z ramowego planu nauczania („minimum 10”)?

Doradztwo zawodowe dla młodzieży w szkołach szkolnictwa branżowego

Grupy „odbiorców” zajęć z doradztwa zawodowego

przewodzonego w ramach WSDZ w szkołach i placówkach kształcenia zawodowego w Wielkopolsce Wschodniej (N=24)



Doradztwo zawodowe dla młodzieży w szkołach szkolnictwa branżowego

Lp.	Stanowisko	Miasto Konin	Powiat koniński	Powiat turecki	Powiat słupecki	Powiat kolski	Ogółem (N=24)
1).....	Pedagog szkolny	7	4	2	5	5	23
2).....	Nauczyciel wychowawca	5	4	2	4	4	19
3).....	Nauczyciele przedmiotów zawodowych teoretycznych	6	4	2	3	4	19
4).....	Zastępca dyrektora	5	3	2	3	5	18
5).....	Dyrektor szkoły	5	2	2	3	4	16
6).....	Nauczyciele przedmiotów ogólnych	3	2	2	2	3	12
7).....	Kierownik praktycznej nauki zawodu	5	2	2		3	12
8).....	Rodzice uczniów	3	2	1	2	2	10
9).....	Instruktorzy praktycznej nauki zawodu	2	2	1	2	1	8
10)...	Psycholog		2	2	1	2	7
11)...	Nauczyciel bibliotekarz	2	1	1	1	2	7

Przedstawiciele grona pedagogicznego zaangażowani w realizację doradztwa zawodowego w szkołach i placówkach kształcenia zawodowego w Wielkopolsce Wschodniej (N=25)

Doradztwo zawodowe dla młodzieży w szkołach szkolnictwa branżowego

	Miasto Konin	Powiat koniński	Powiat turecki	Powiat słupecki	Powiat kolski	Ogółem (N=24)
Pracodawcy	7	4	2	3	5	21 (87,5%)
Poradnia psychologiczno-pedagogiczna	6	4	2	2	4	18 (75%)
Centrum Wsparcia Rzemiosła, Kształcenia Dualnego i Zawodowego (CWRKDIZ)	7	2	2	3	3	16 (66,7%)
Inna szkoła prowadząca kształcenie zawodowe	6	1	1	4	3	15 (62,5%)
Urząd pracy	4	4	1	2	4	15 (62,5%)
Szkoła podstawowa	3	3	3	2	3	14 (58,3%)
Centrum kształcenia zawodowego i ustawicznego	5	1	2	2	4	14 (58,3%)
Placówka doskonalenia nauczycieli	4	3	1	2	2	12 (50%)
Organizacja pozarządowa /stowarzyszenie, fundacja/	4	2	1	2	3	12 (50%)
Uczelnia wyższa	4	2	1	2	3	12 (50%)
Ochotnicze Hufce Pracy	3	1	1	3	2	10 (41,7%)
Organizacja pracodawców	3	0	2	2	1	8 (33,3%)
Biblioteka pedagogiczna	2	1	1	2	1	7 (29,2)
Samorząd zawodowy	2	0	1	1	1	5 (20,8%)
Samorząd gospodarczy lub inna organizacja gospodarcza	1	0	1	1	1	4 (16,7%)
Agencja pośrednictwa pracy	0	0	2	1	1	4 (16,7%)
Liceum ogólnokształcące	1	0	0	0	1	2 (8,3%)

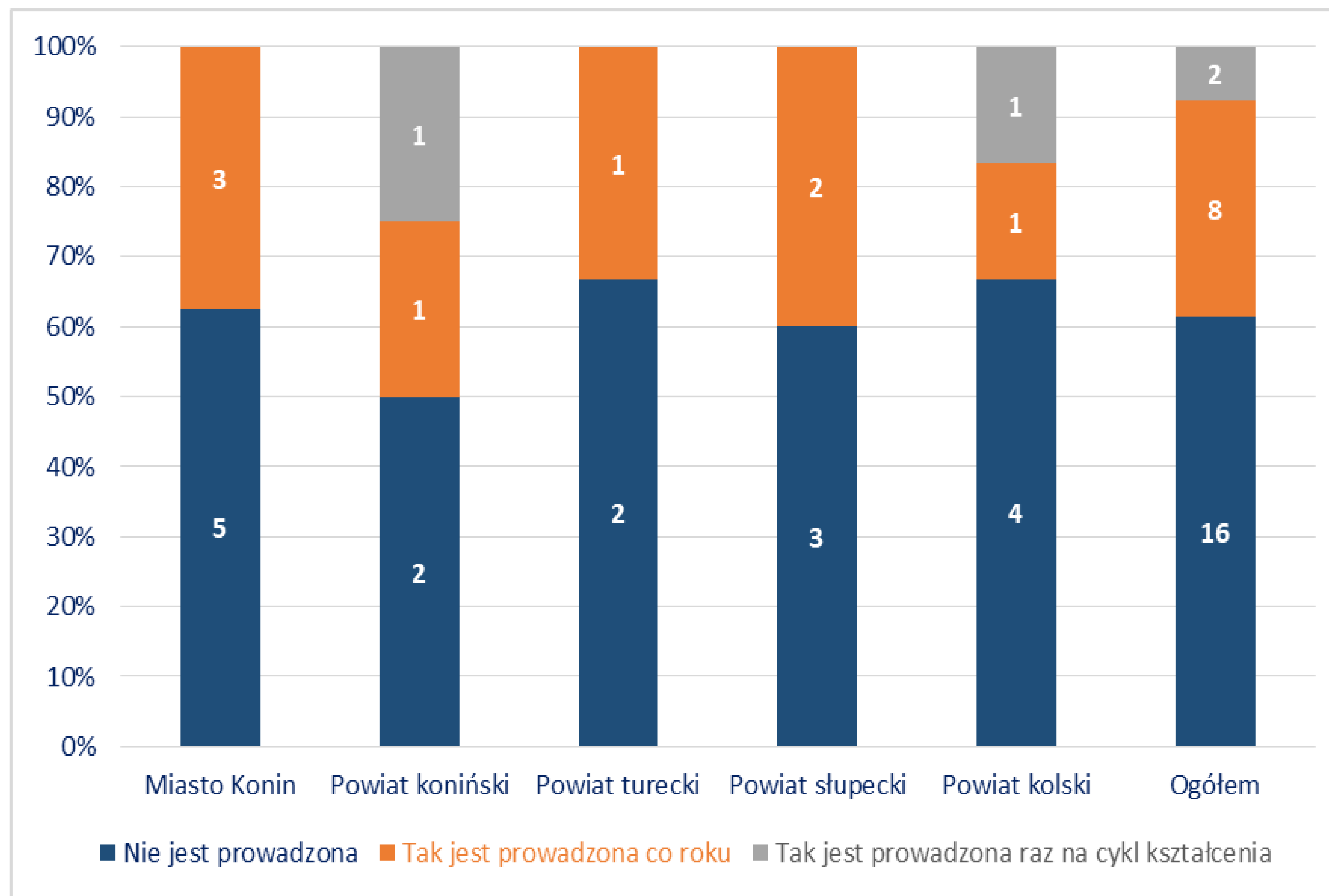
Instytucje, z którymi współpracuje szkoła/placówka przy realizacji doradztwa zawodowego (N=24)

Doradztwo zawodowe dla młodzieży w szkołach szkolnictwa branżowego

	Miasto Konin	Powiat koniński	Powiat turecki	Powiat słupecki	Powiat kolski	Ogółem
Indywidualny plan działania	6	2	1	2	1	12
Indywidualny plan kariery	4	3	1	1	2	11
Portfolio	6	2			3	11
Nic nie przygotowuje	3		1	2	3	9
Eportfolio	2	1				3

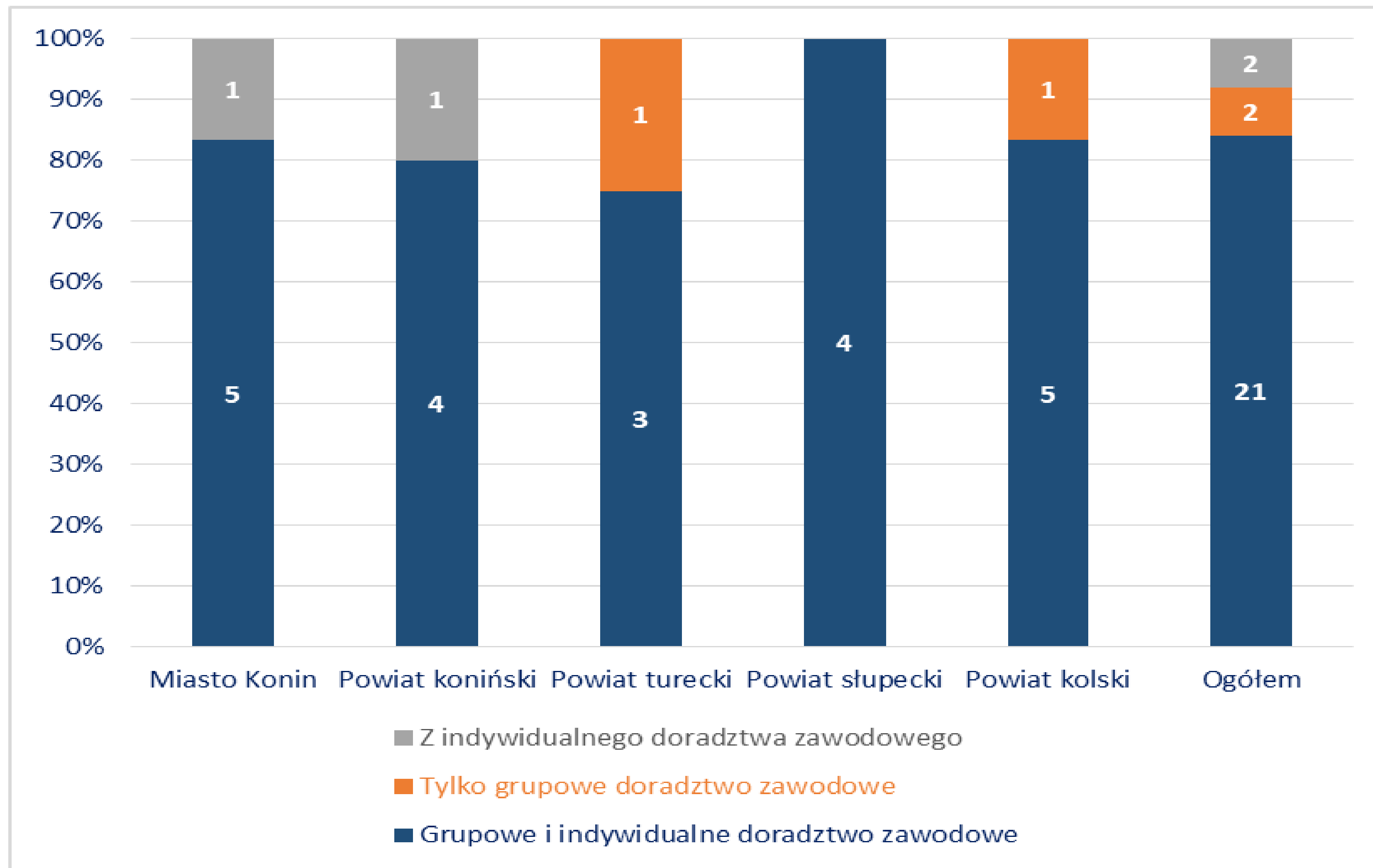
Wymierne efekty pracy ucznia na doradztwie zawodowym w szkołach i placówkach kształcenia zawodowego w Wielkopolsce Wschodniej z podziałem na powiaty i ogółem (N=24)

Doradztwo zawodowe dla młodzieży w szkołach szkolnictwa branżowego



Ewaluacja doradztwa zawodowego w szkołach i placówkach kształcenia zawodowego w Wielkopolsce Wschodniej z podziałem na powiaty i ogółem (N=26)

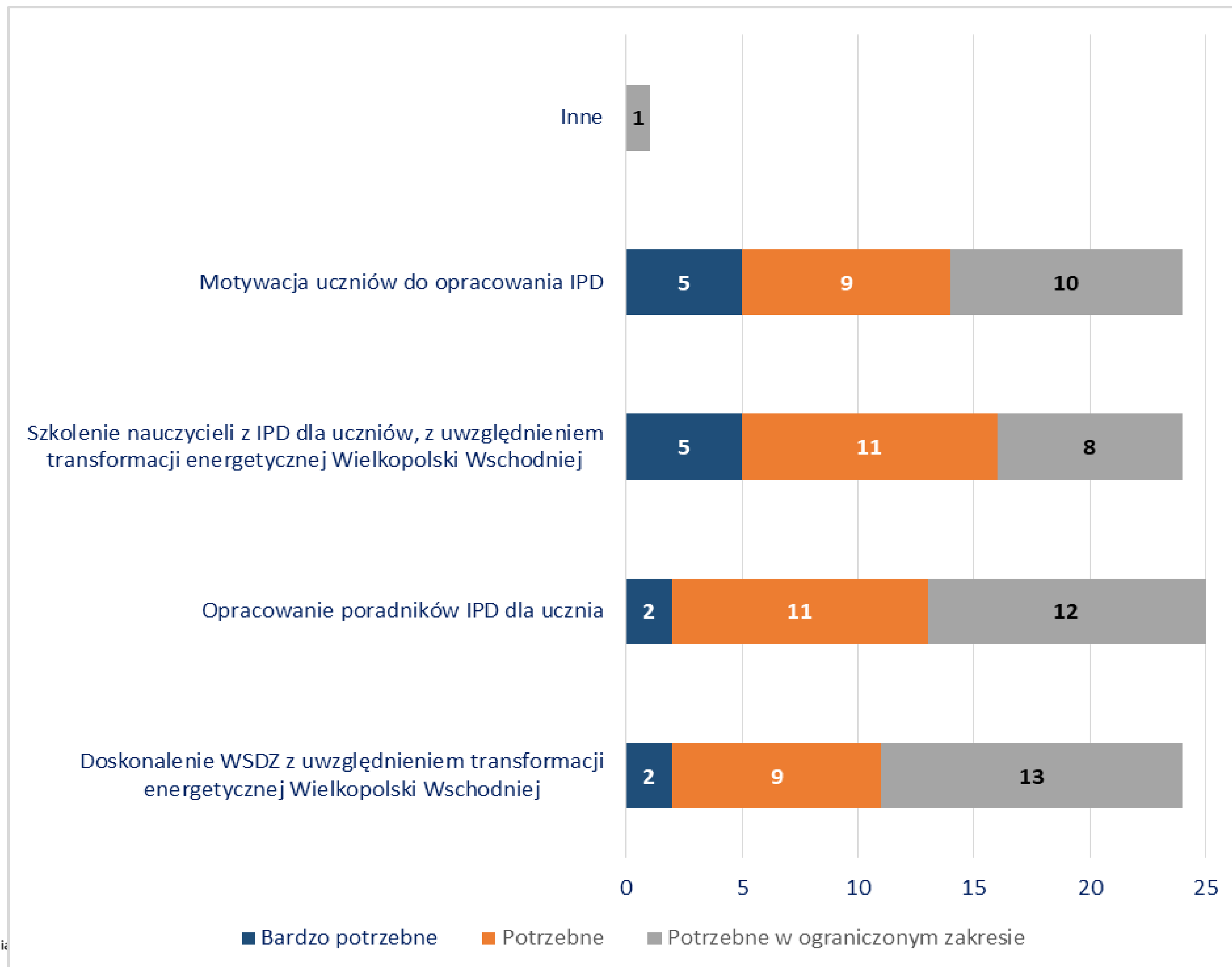
Doradztwo zawodowe dla młodzieży w szkołach szkolnictwa branżowego



Formy pracy z uczniem podczas doradztwa zawodowego w szkołach i placówkach kształcenia zawodowego w Wielkopolsce Wschodniej z podziałem na powiaty i ogółem (N=25)

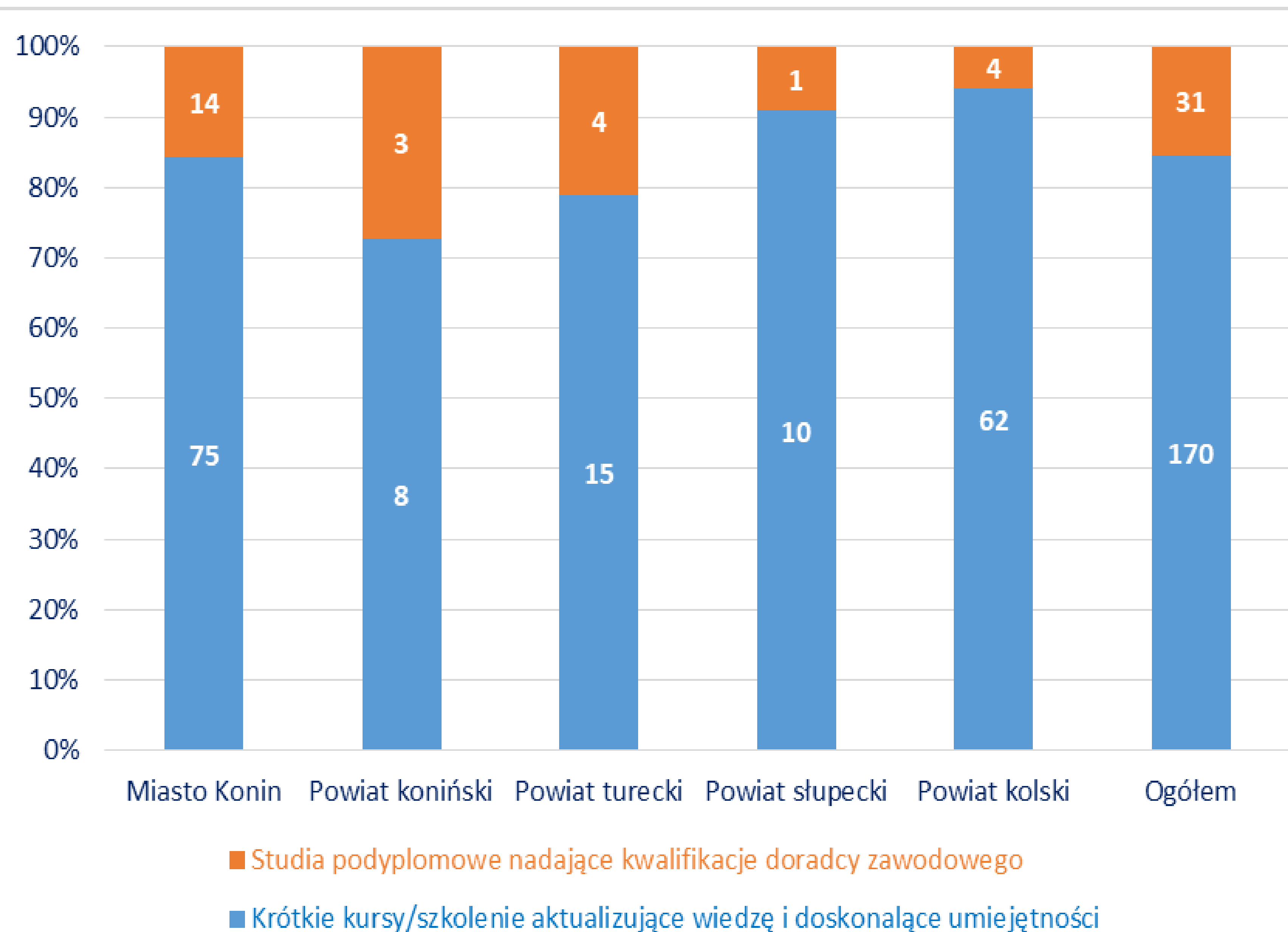
Doradztwo zawodowe dla młodzieży w szkołach szkolnictwa branżowego

Zainteresowanie respondentów podjęciem wybranych działań doskonalących doradztwo zawodowego w szkołach i placówkach prowadzących kształcenie zawodowego w Wielkopolsce Wschodniej z podziałem na powiaty i ogółem (N=24)

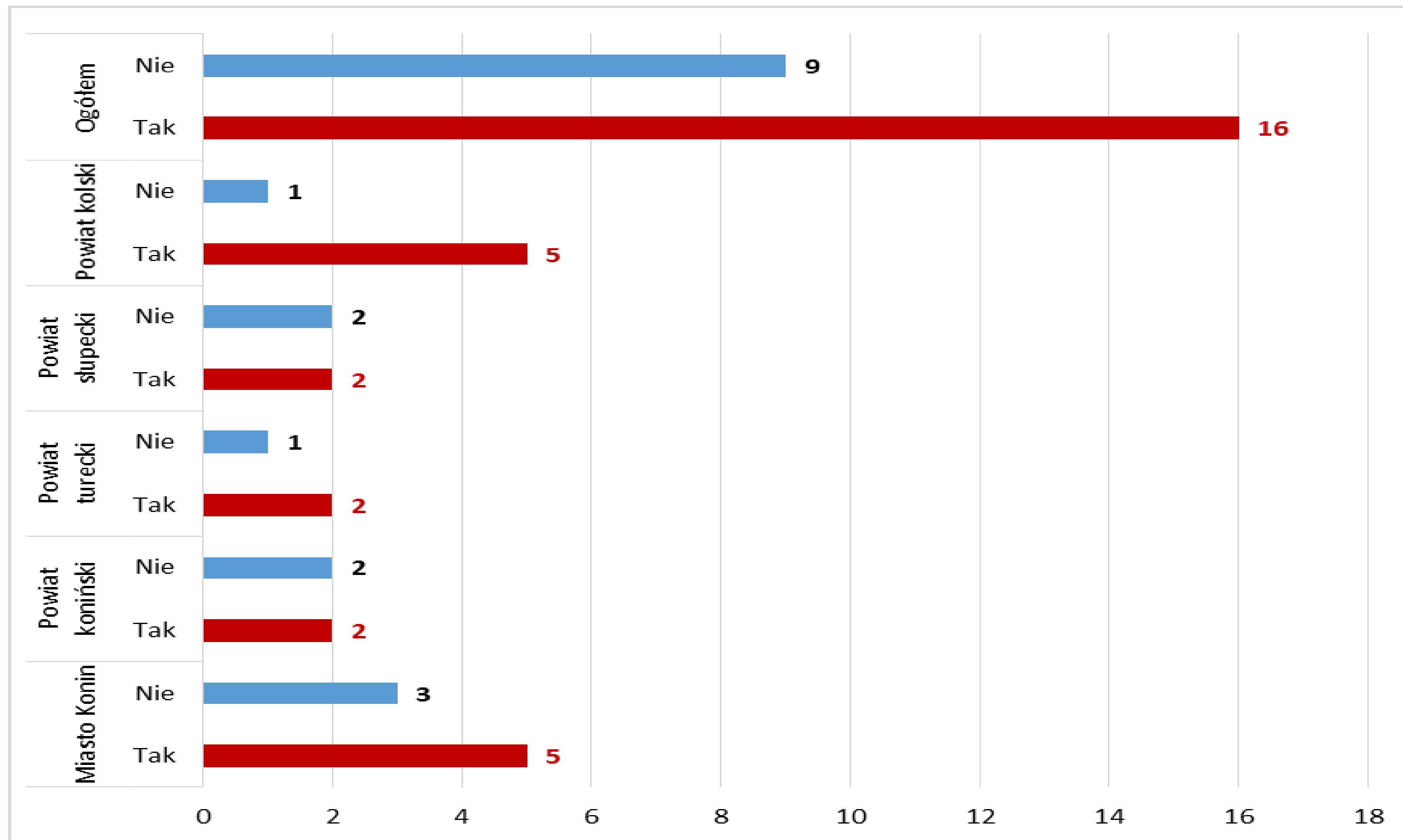


Doradztwo zawodowe dla młodzieży w szkołach szkolnictwa branżowego

Zainteresowanie podnoszeniem kwalifikacji doradcy zawodowego w szkołach i placówkach kształcenia zawodowego w Wielkopolsce Wschodniej z podziałem na powiaty i ogółem (N=26)



Doradztwo zawodowe dla młodzieży w szkołach szkolnictwa branżowego



Zainteresowanie utworzeniem w szkole/placówce pracowni/wydzielonego pomieszczenia na potrzeby realizacji zadań z doradztwa edukacyjno-zawodowego (N=26)

Doradztwo zawodowe dla młodzieży w szkołach szkolnictwa branżowego

	Miasto Konin	Powiat koniński	Powiat turecki	Powiat słupecki	Powiat kolski	Ogółem
Prezentacje do prowadzenia zajęć	8	3	3	3	5	22 (92%)
Oprogramowanie do diagnozowania predyspozycji i zainteresowań	7	3	3	4	5	22 (92%)
Oprogramowanie ułatwiające organizację zajęć z doradztwa edukacyjno-zawodowego	7	3	3	4	4	21 (87,5%)
Programy multimedialne	8	3	3	3	3	20 (83,3%)
Drukarka	6	3	3	3	5	20 (83,3%)
Filmy zawodoznawcze, o rozwoju kariery	7	2	3	4	4	20 (83,3%)
Komputer	6	3	3	2	5	19 (80%)
Rzutnik	6	3	2	3	4	18 (75%)
Ksero	6	3	3	3	3	18 (75%)
Tablica interaktywna	7	2	2	2	4	17 (71%)
Testy, kwestionariusze do oceny kompetencji	7	2	2	4	2	17 (71%)
Przedmiotowa literatura	4	3	1	3	3	14 (58%)
Kamera	4	3	1	3	2	13 (54%)
Telewizor	4	2	2	2	3	13 (54%)
Czasopisma specjalistyczne	3	3	1	3	3	13 (54%)
Sala do zajęć	4	2	1	3	2	12 (50%)
Odtwarzacz DVD	4	3	1			8 (33%)
Dostęp do Internetu	3	1	2	1	1	8 (33%)
Wideo	2	1	1			4 (16%)

Potrzeby w zakresie wyposażenia szkół i placówek kształcenia zawodowego w pomoce dydaktyczne do realizacji doradztwa zawodowego (N=24)

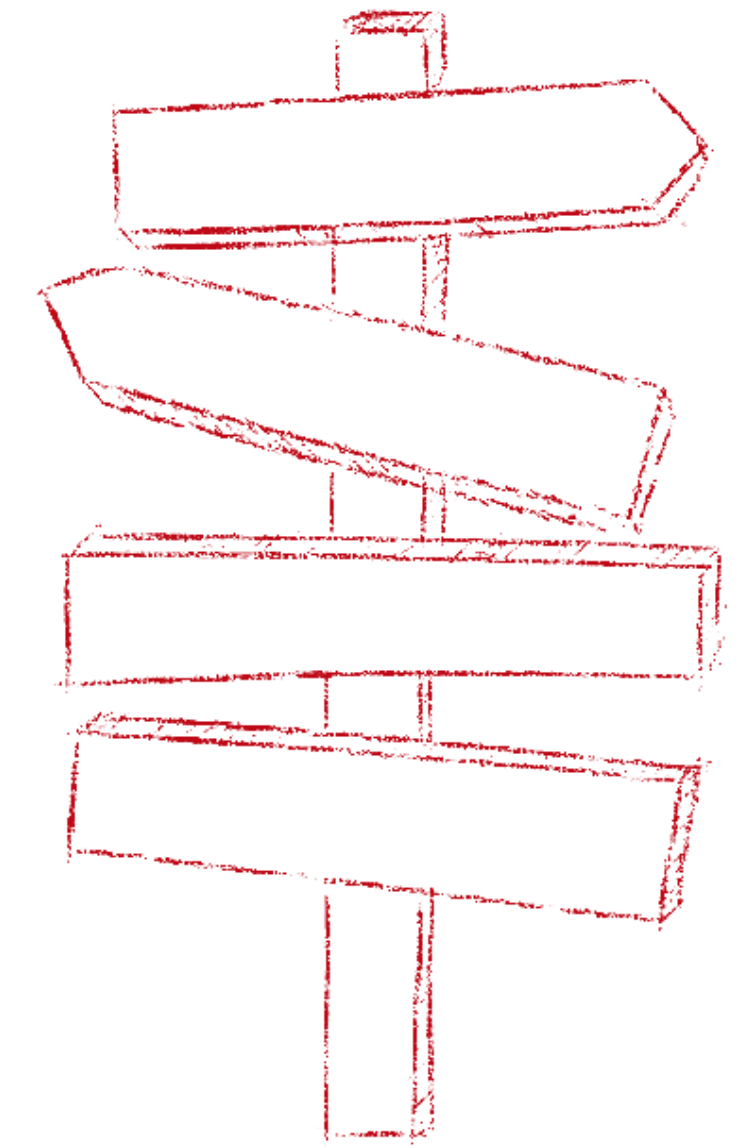
Doradztwo zawodowe dla młodzieży w szkołach szkolnictwa branżowego

Miasto Konin		Powiat koniński		Powiat turecki		Powiat słupecki		Powiat kolski		Ogółem	
Tak	Nie	Tak	Nie	Tak	Nie	Tak	Nie	Tak	Nie	Tak	Nie
6	2	4		1	2	4	1	3	3	17	8

Udział uczniów w **dodatkowych zajęciach z doradztwa edukacyjno-zawodowego** realizowanych w ramach **projektów** w ciągu ostatnich 5 lat w szkołach i placówkach kształcenia zawodowego w Wielkopolsce Wschodniej (N=25)

Metaplan

1. JAK JEST?	2. JAK POWINNO BYĆ?
3. DLACZEGO NIE JEST TAK JAK POWINNO BYĆ?	4. WNIOSKI



Grafika: freepik.com

Metaplan – Jak jest?

Sesja 3. Doradztwo zawodowe w szkołach prowadzących kształcenie w zawodach szkolnictwa branżowego

1. Nie we wszystkich (5) szkołach szkolnictwa branżowego opracowany program realizacji doradztwa zawodowego, uwzględniający Wewnątrzszkolny System Doradztwa Zawodowego
2. W tworzenie programów realizacji doradztwa zawodowego zaangażowani są różni członkowie grona pedagogicznego
3. Odnotowano przypadki (4), że nikt nie był zaangażowany w tworzenie programów realizacji doradztwa zawodowego oraz 1 przypadek opracowania przez jedną osobę
4. Nie zawsze program realizacji doradztwa zawodowego był opracowywany na każdy rok szkolny
5. Opracowywane programy nie zawierają wszystkich składowych wymienionych w rozporządzeniu w sprawie doradztwa zawodowego



Grafika: freepik.com

Metaplan – Jak jest?

Sesja 3. Doradztwo zawodowe w szkołach prowadzących kształcenie w zawodach szkolnictwa branżowego

6. Doradztwo zawodowe jest realizowane głównie na zajęciach z zakresu doradztwa zawodowego (minimum 10 godzin)
7. Nie we wszystkich szkołach szkolnictwa branżowego w Wielkopolsce Wschodniej doradztwo zawodowe jest realizowane na zajęciach z wychowawcą, z pomocy psychologiczno-pedagogicznej czy też innych zajęciach z nauczycielami różnych przedmiotów
8. Nauczyciel - doradca zawodowy najczęściej jest pełnoetatowym pracownikiem szkoły i uczy różnych przedmiotów (doradztwo jest dodatkowym przedmiotem)
9. Głównym odbiorcą usług doradcy zawodowego jest uczeń
10. Nie we wszystkich szkołach szkolnictwa branżowego w Wielkopolsce Wschodniej doradztwo zawodowe jest skierowane do rodziców, nauczycieli – wychowawców, czy też nauczycieli różnych przedmiotów oraz pracodawców



2 grupa

Grafika: freepik.com

Metaplan – Jak jest?

Sesja 3. Doradztwo zawodowe w szkołach prowadzących kształcenie w zawodach szkolnictwa branżowego

11. Są szkoły szkolnictwa branżowego w których wszyscy przedstawiciele grona pedagogicznego są zaangażowani w realizację doradztwa zawodowego
12. Realizując doradztwo zawodowe w szkołach szkolnictwa branżowego podejmowana jest współpraca głównie z pracodawcami, poradniami psychologiczno-pedagogicznymi, CWRKDiD, innymi szkołami prowadzącymi kształcenie zawodowe
13. Nie we wszystkich szkołach szkolnictwa branżowego realizujących doradztwo zawodowe podejmowana jest współpraca poradniami psychologiczno-pedagogicznymi
14. W połowie szkół i placówkach kształcenia zawodowego w Wielkopolsce Wschodniej nie są opracowywane wymierne efekty pracy ucznia na doradztwie zawodowym (np. IPD)
15. W ocenie respondentów potrzebne jest doskonalenie w obszarze motywowania uczniów do tworzenia IPD oraz szkolenie nauczycieli – doradców z tworzenia IPD

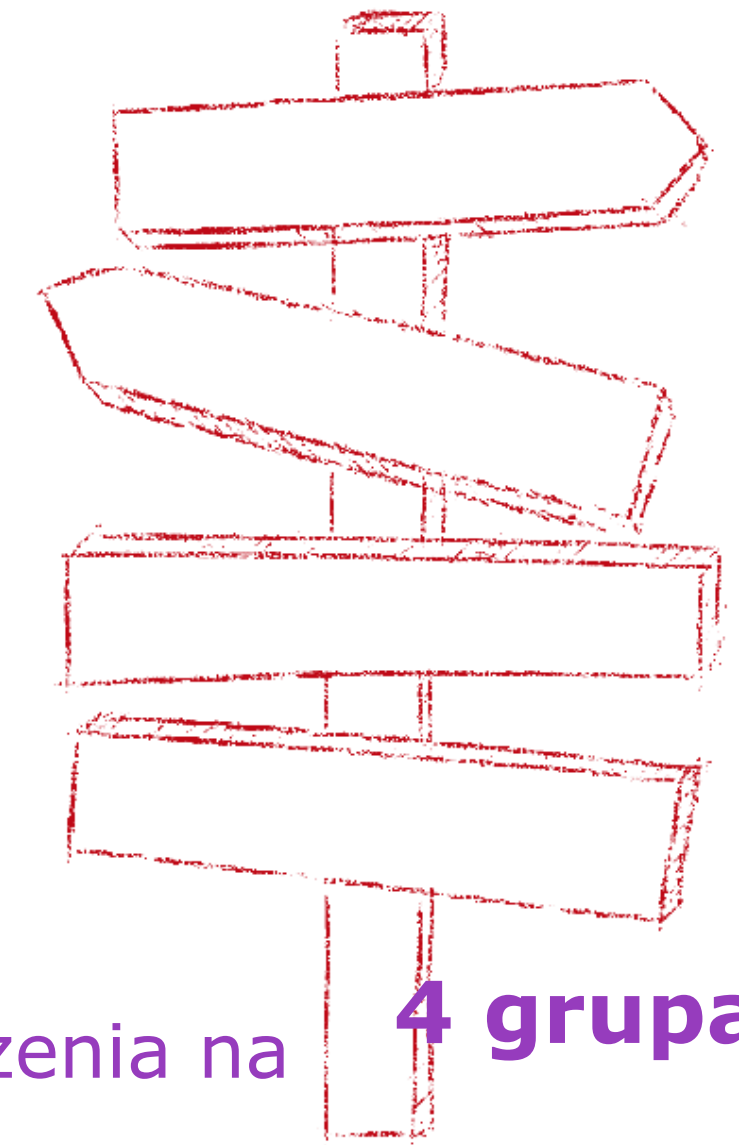


Grafika: freepik.com

Metaplan – Jak jest?

Sesja 3. Doradztwo zawodowe w szkołach prowadzących kształcenie w zawodach szkolnictwa branżowego

16. W dużej liczbie (16) szkół i placówkach kształcenia zawodowego w Wielkopolsce Wschodniej nie jest prowadzona ewaluacja doradztwa zawodowego
17. Pracownicy szkół branżowych zaangażowani w doradztwo zawodowe są zainteresowani podnoszeniem kwalifikacji poprzez studia podyplomowe i kursy
18. Szkoły branżowe są zainteresowane utworzeniem w szkole/placówce pracowni/wydzielonego pomieszczenia na potrzeby realizacji zadań z doradztwa zawodowego
19. Szkoły branżowe są zainteresowane przede wszystkim w doposażenie ich w multimedialne narzędzia i pomoce dydaktyczne wspierające pracę nauczycieli z uczniami w ramach doradztwa zawodowego
20. W ramach projektów unijnych były prowadzone dodatkowe zajęcia z doradztwa zawodowego dla uczniów



4 grupa

Grafika: freepik.com

Metaplan

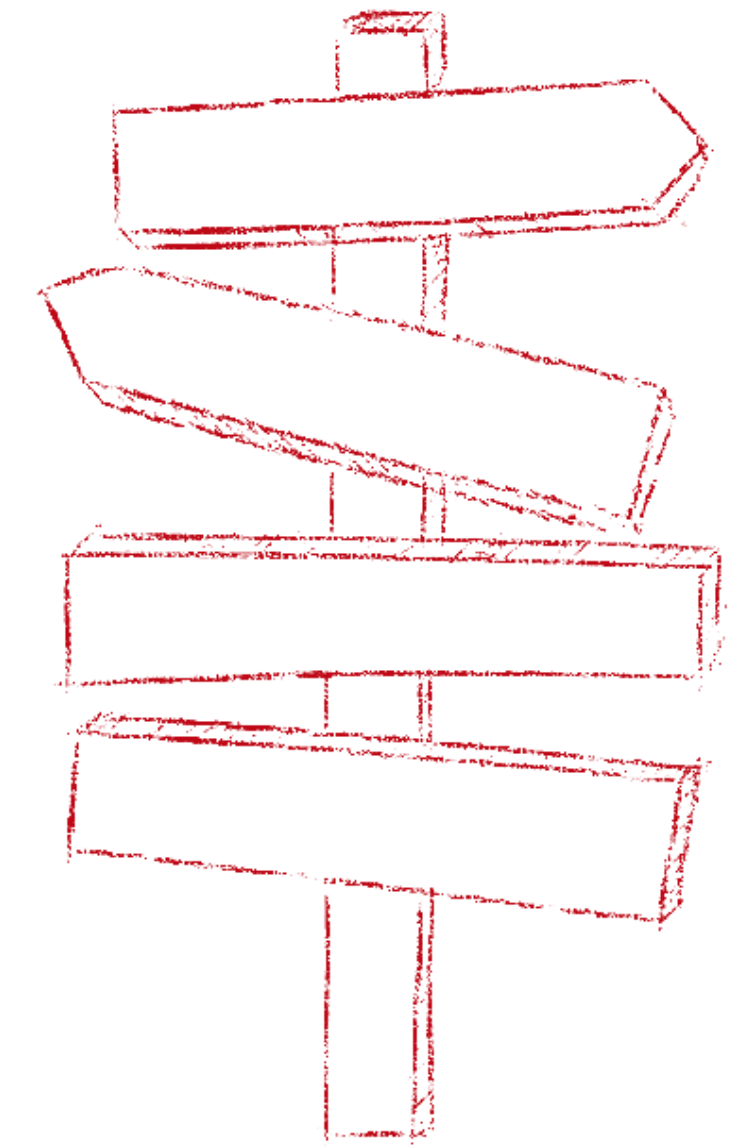
Zadania dla każdej z grup:

Zadanie 1. Jak powinno być?

Zadania 2. Dlaczego nie jest tak jak powinno być?

Zadania 3. Wnioski – co należy zrobić aby było tak jak powinno być?

Zadanie 4. Rekomendacje do Strategii rozwoju kształcenia branżowego Wielkopolski Wschodniej do roku 2030 z uwzględnieniem transformacji energetycznej.



Grafika: freepik.com



Dziękujemy Państwu serdecznie za współpracę

Edyta Koziel

Małgorzata Sołtysiak

Mirosław Żurek

Sieć Badawcza Łukasiewicz – Instytut Technologii Eksploatacji w Radomiu

15-18.11.2022