



# Innowacyjne kształcenie i szkolenie zawodowe w Wielkopolsce Wschodniej w kontekście transformacji energetycznej

## Wprowadzenie - metodyka i teren badań

**Małgorzata Sołtysiak, Edyta Kozieł, Mirosław Żurek**

*Sieć Badawcza Łukasiewicz – Instytut Technologii Eksploatacji w Radomiu*

**Andrzej Budny, Arleta Jaśniewicz, Grażyna Sędziak**

*Centrum Wsparcia Rzemiosła, Kształcenia Dualnego i Zawodowego*

15-18.11.2022

# Obszar i działania w projekcie

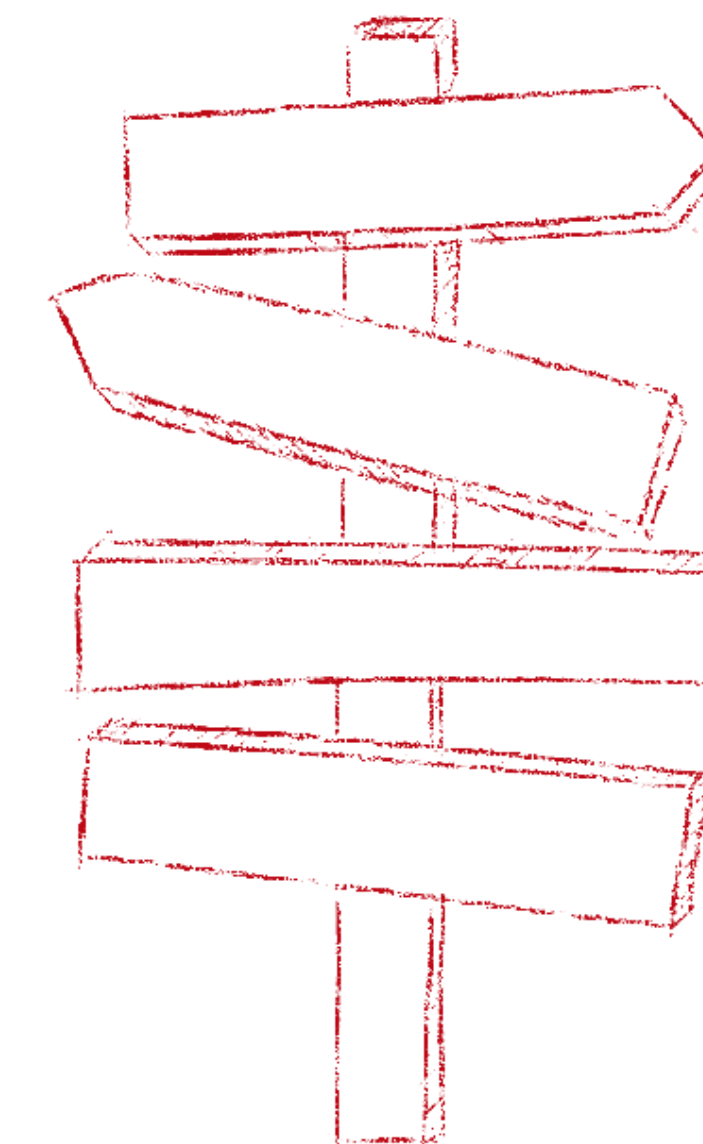
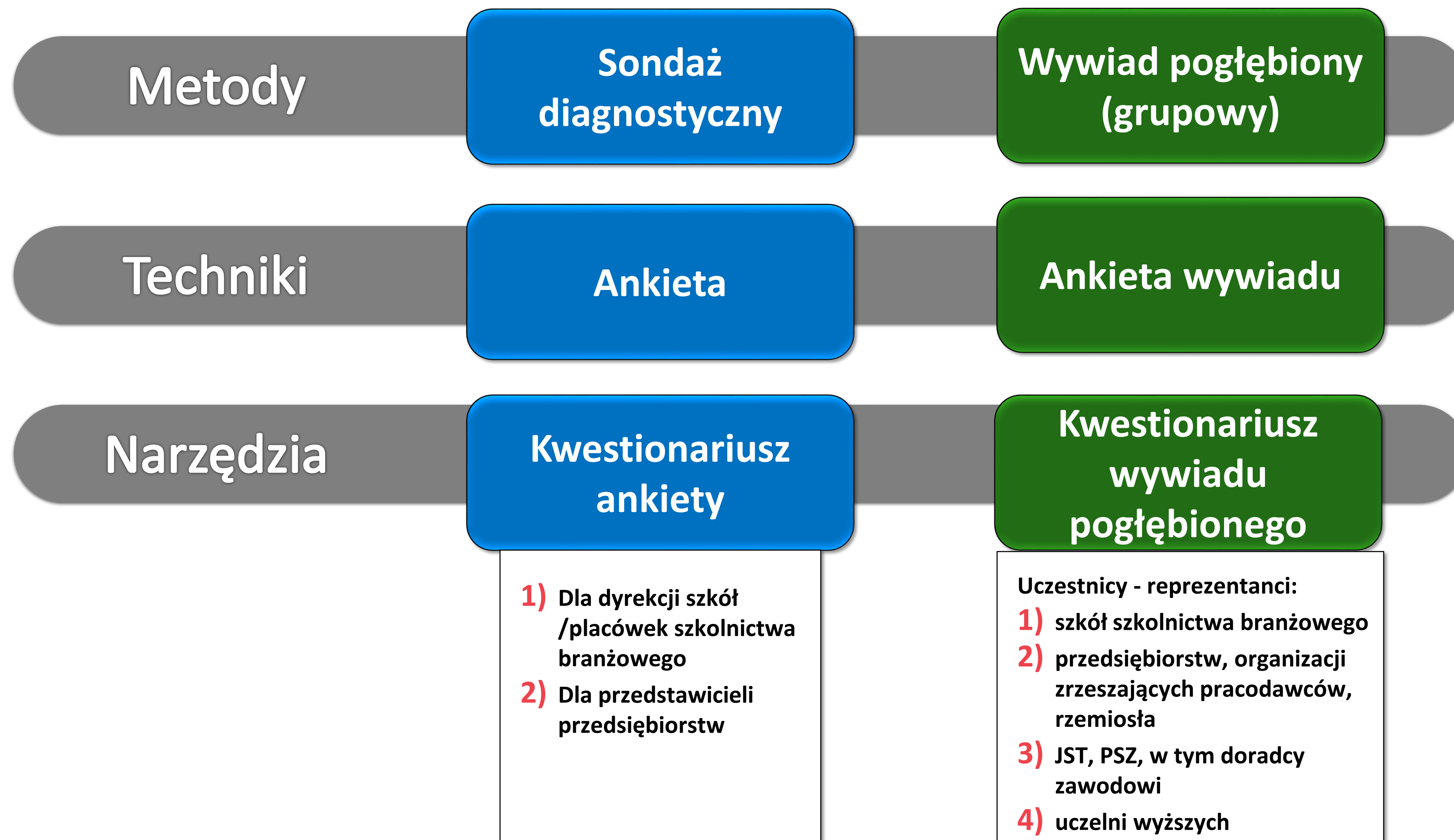
Współpraca instytucjonalna na rzecz poprawy jakości i dopasowania kształcenia i szkolenia zawodowego (VET) oraz kształcenia ustawicznego

1. Opracowanie i uaktualnienie oferty edukacyjnej
2. Wymiana doświadczeń i dobrych praktyk, organizacja wspólnych inicjatyw z partnerami z Państw-Darczyńców
3. Opracowanie i uaktualnienie lokalnych/regionalnych strategii rozwoju

## Główny cel projektu:

Przygotowanie JST, jako organów prowadzących placówki kształcenia zawodowego oraz innych interesariuszy do podjęcia wyzwań związanych ze zmianą struktury gospodarczej w wyniku transformacji energetycznej w regionie Wielkopolski Wschodniej.

# Metodyka badań



Grafika: freepik.com



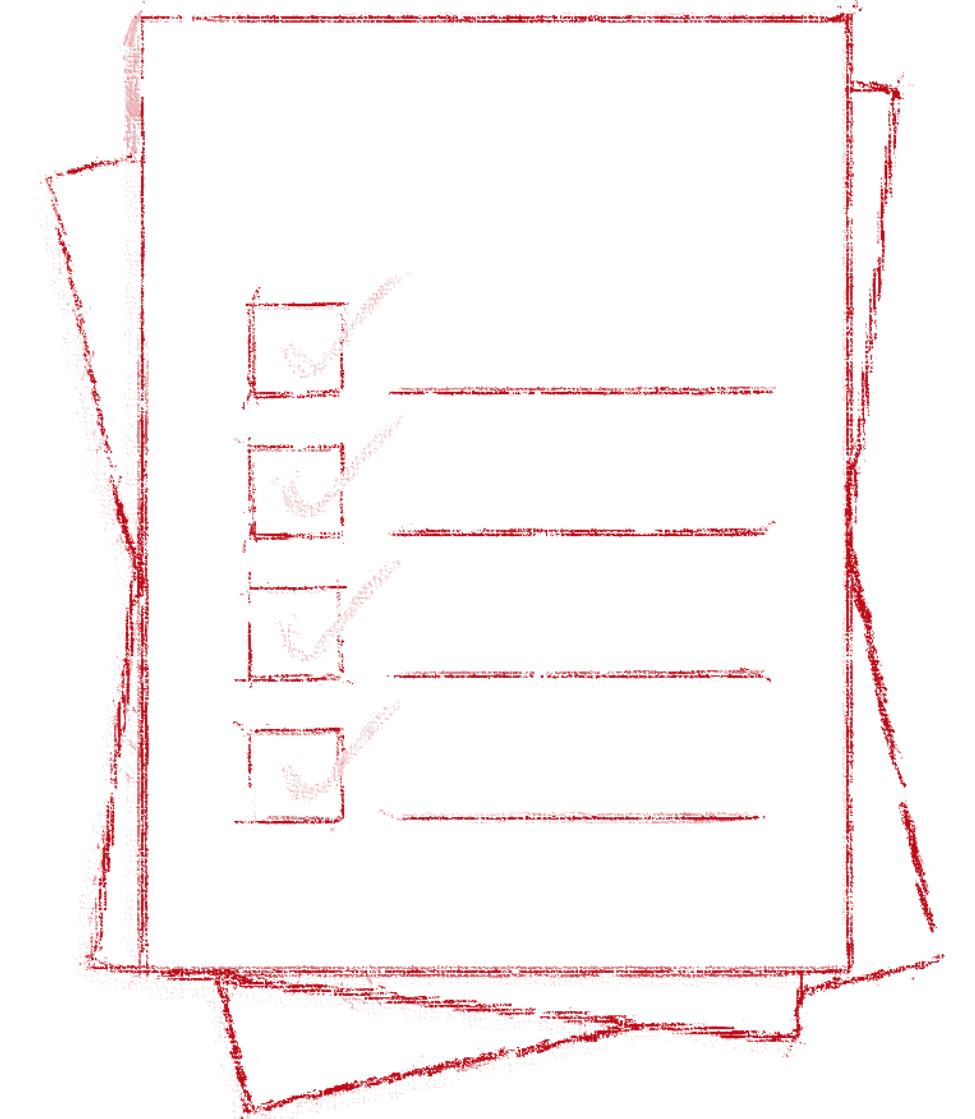


# Sondaż diagnostyczny – struktura kwestionariusza ankiety dla dyrekcji szkół

**Blok tematyczny I. INFORMACJE O SZKOLE/PLACÓWCE PROWADZĄCEJ KSZTAŁCENIE BRANŻOWE ORAZ KIERUNKACH ROZWOJU**

**Blok tematyczny III. POTRZEBY W ZAKRESIE DOPOSAŻENIA/WYPOSAŻENIA SZKÓŁ I PLACÓWEK KSZTAŁCENIE W NOWOCZESNY SPRZĘT I MATERIAŁY, UMOŻLIWIAJĄCE REALIZACJĘ PODSTAWY PROGRAMOWEJ KSZTAŁCENIA W ZAWODACH W WARUNKACH ZBLIŻONYCH DO RZECZYWISTEGO ŚRODOWISKA PRACY**

**Blok tematyczny IV. POTRZEBY KADROWE I DOSKONALENIE KOMPETENCJI NAUCZYCIELI KSZTAŁCENIA ZAWODOWEGO, INSTRUKTORÓW PRAKTYCZNEJ NAUKI ZAWODU**

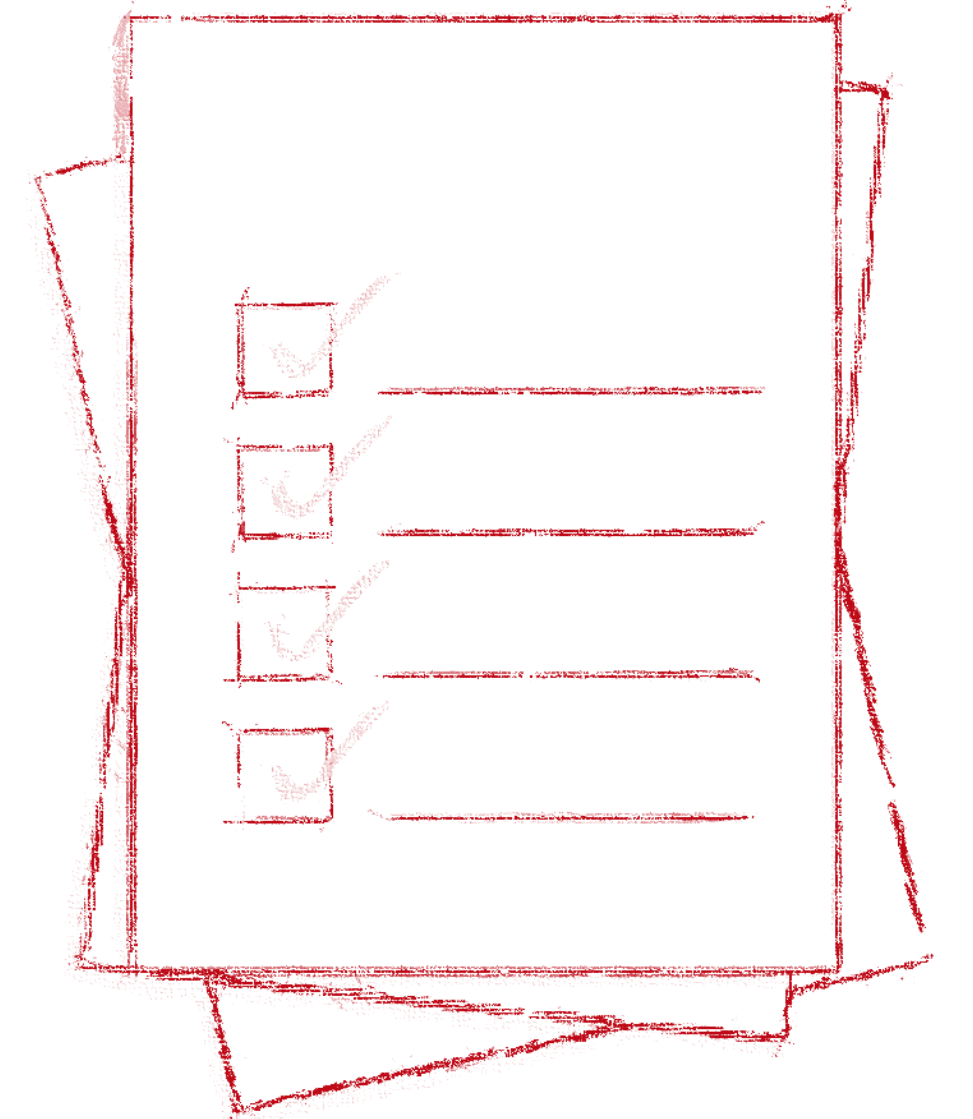


Grafika: freepik.com

# Sondaż diagnostyczny – struktura kwestionariusza ankiety dla dyrekcji szkół

**Blok tematyczny II. WSPÓŁPRACA SZKÓŁ/PLACÓWEK PROWADZĄCYCH KSZTAŁCENIE W ZAWODACH SZKOLNICTWA BRANŻOWEGO Z PRACODAWCAMI**

**Blok tematyczny V.  
POTRZEBY W ZAKRESIE DORADZTWA EDUKACYJNO-ZAWODOWEGO DLA MŁODZIEŻY W POWIĄZANIU Z TRANSFORMACJĄ ENERGETYCZNĄ**



Grafika: freepik.com



# Teren badań – szkoły/placówki kształcenie branżowe (N=26)

Lp.	Powiat	Liczba szkół ogółem	Typy szkół			
			BS I	T	BS II	SP
1.	Miasto Konin	8	7	5	2	2
2.	Powiat koniński	4	4	2		1
3.	Powiat turecki	3	2	2		
4.	Powiat słupecki	5	3	4		
5.	Powiat kolski	6	3	5		
	<b>RAZEM</b>	<b>26</b>	<b>19</b>	<b>18</b>	<b>2</b>	<b>3</b>

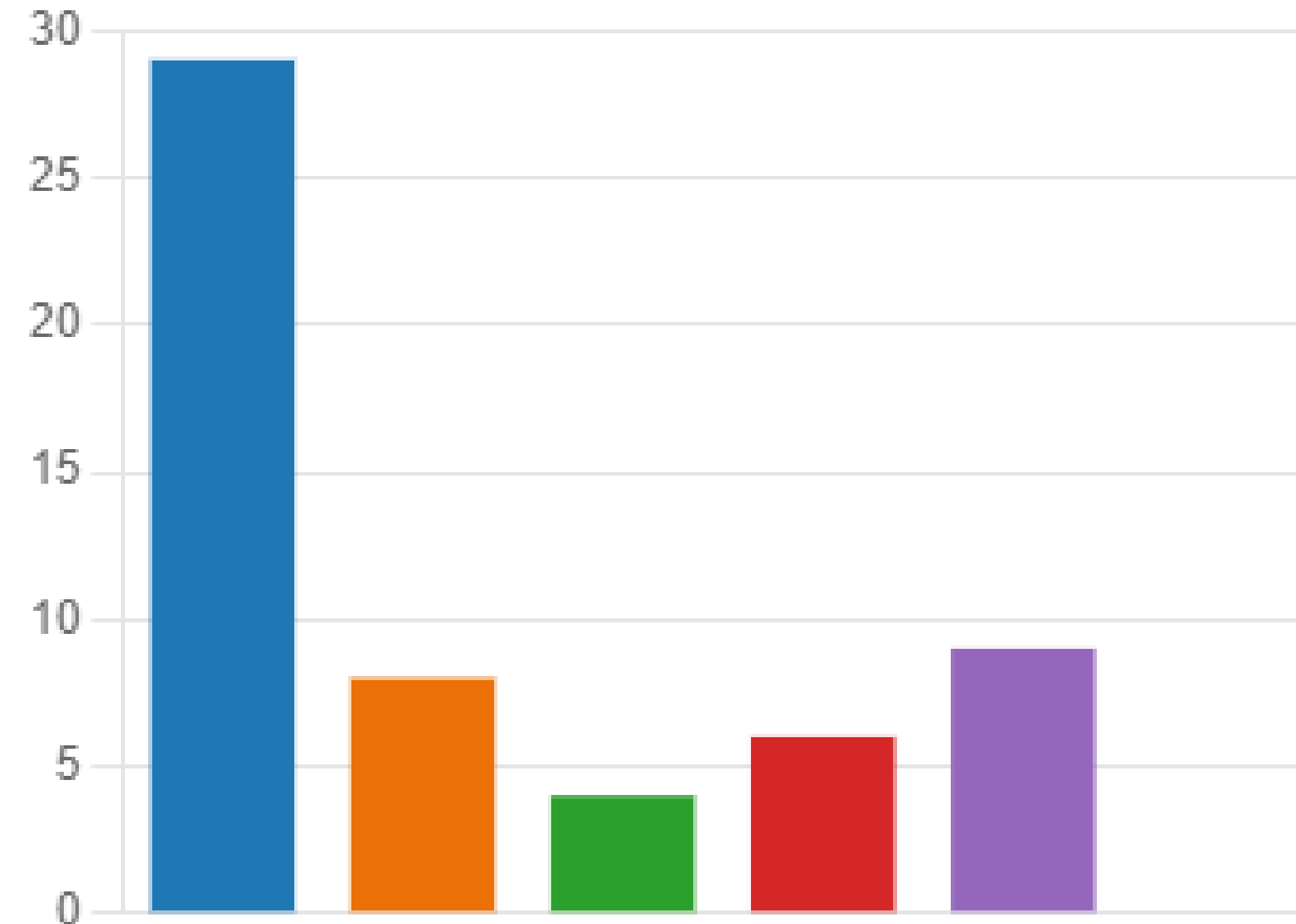
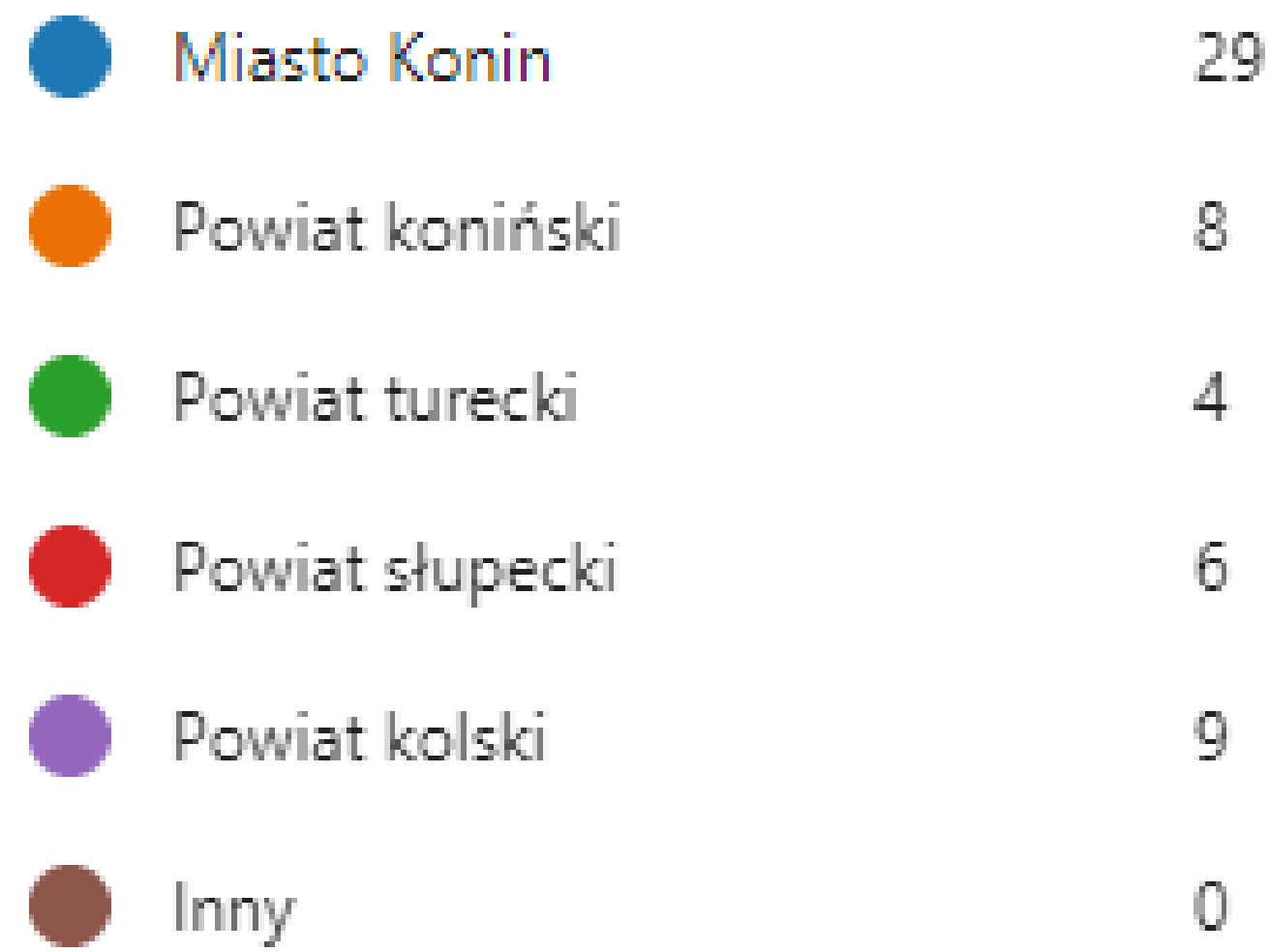
*W tym, 5 szkół specjalnych w BS I Stopnia*

# Teren badań – szkoły/placówki kształcenie branżowe (N=5)

Lp.	Nazwa szkoły/placówki edukacyjnej oraz adres strony www	Powiat	Kod szkoły	Typy szkół			
1.	Zespół Szkół Zawodowych im. gen. Władysława Sikorskiego w Słupcy www.zszslupca.pl	słupecki	PS1	X	X		
2.	Zespół Szkół Ekonomicznych im. Maksymiliana Jackowskiego w Słupcy www.zseslupca.eu	słupecki	PS2		X		
3.	Zespół Szkół Ogólnokształcących i Zawodowych w Zagórowie www.zszagorow.eu	słupecki	PS3	X	X		
4.	Branżowa Szkoła I Stopnia w Słupcy www.soswslupca.pl	słupecki	PS4	X*			
5.	Centrum Kształcenia Zawodowego i Ustawicznego w Strzałkowie ckziu-strzalkowo.pl	słupecki	PS5		X		







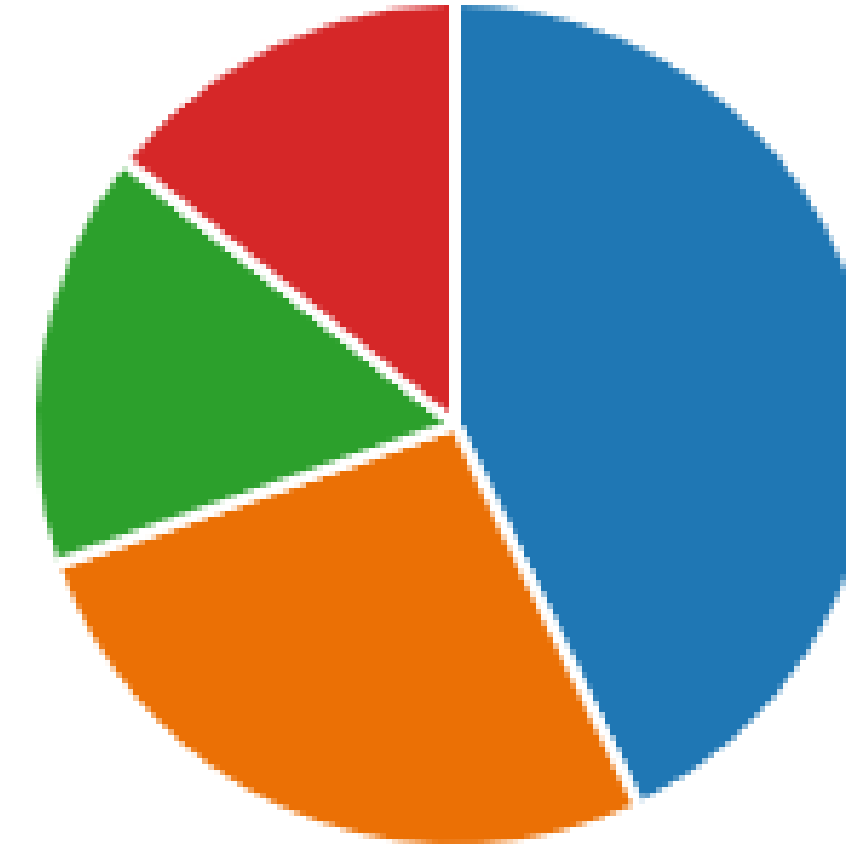
# Teren badań – pracodawcy (N=56)



Pracodawcy – respondenci wg lokalizacji siedziby firmy

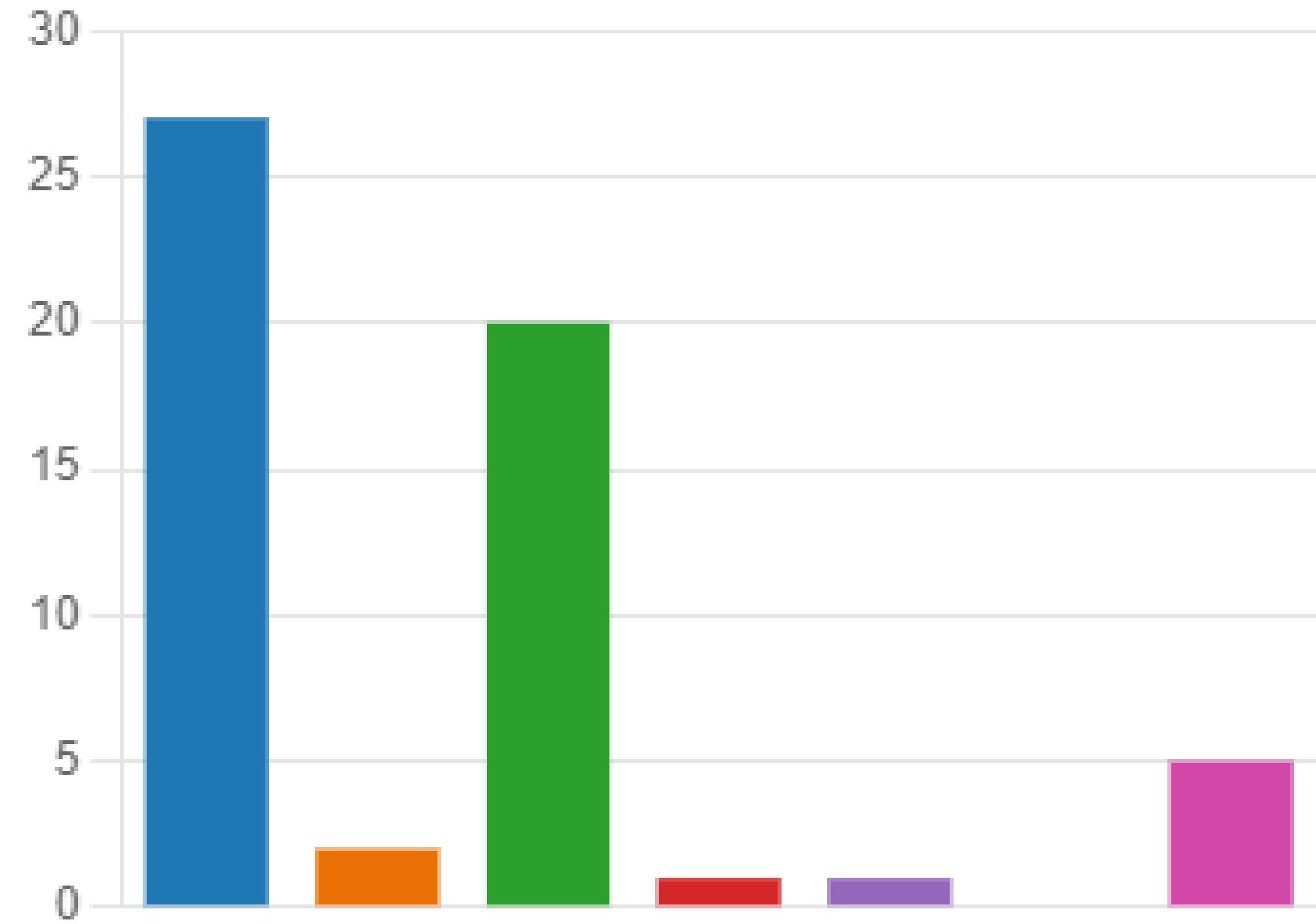
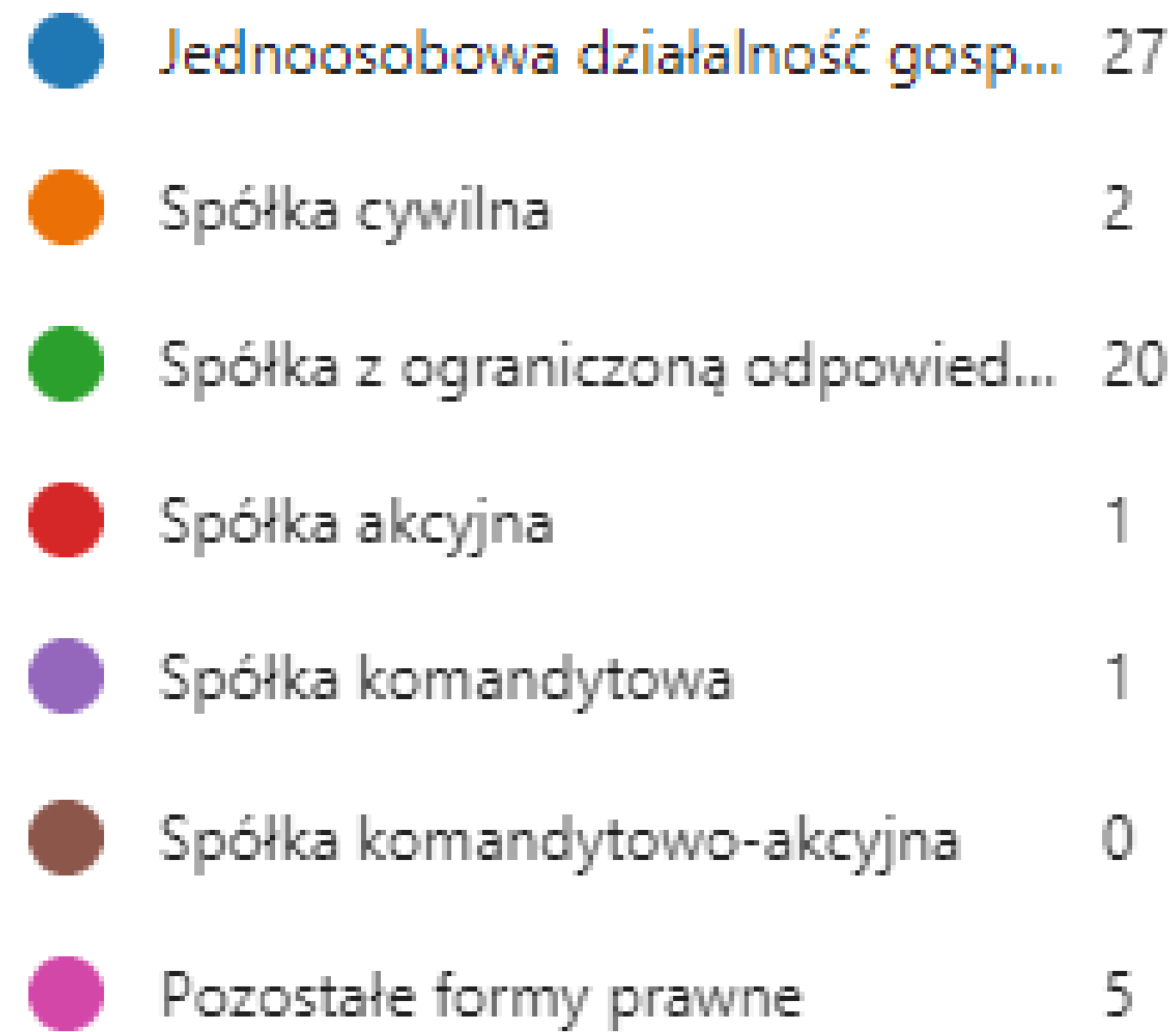
# Teren badań – pracodawcy (N=56)

	do 9 osób	24
	10-49	15
	50-249	9
	250 i więcej	8



Pracodawcy – respondenci wg poziomu zatrudnienia

# Teren badań – pracodawcy (N=56)



Pracodawcy – respondenci wg formy prawnej

# Wywiad pogłębiony (grupowy)

## Cel badań:

Przeprowadzenie z udziałem szerokiej grupy interesariuszy analizy jakościowej wyników ilościowych pozyskanych w efekcie badań ankietowych dotyczących diagnozy stanu i identyfikacji potrzeb wprowadzenia zmian w ofercie edukacyjnej szkół prowadzących kształcenie w zawodach szkolnictwa branżowego wynikających z transformacji energetycznej w regionie Wielkopolski Wschodniej.

## Procedura badawcza:

1. Opracowanie projektu kwestionariusza wywiadu pogłębionego grupowego
2. Uzgodnienie projektu kwestionariusza wywiadu pogłębionego z partnerami projektu
3. Przeprowadzenie grupowych wywiadów pogłębionych z wykorzystaniem kwestionariusza
4. Zebranie i opracowanie jakościowe wyników badań z wykorzystaniem kwestionariusza wywiadu – przygotowanie raportu końcowego z badań



# Wywiad pogłębiony (grupowy)

**Sesja 1. Oferta edukacyjna szkół, wyposażenie i doposażenie szkół, kompetencje nauczycieli** (*prowadzenie: E. Kozieł, wsparcie: M. Żurek, M. Sołtysiak*)

**Pytania  
Metaplan**

**Sesja 2. Wpływ transformacji energetycznej na działalność przedsiębiorstw i współpraca na linii pracodawca - szkoła** (*prowadzenie: M. Sołtysiak, wsparcie: M. Żurek, E. Kozieł*)

**Pytania  
Metaplan**

**Sesja 3. Doradztwo zawodowe w szkołach prowadzących kształcenie w zawodach szkolnictwa branżowego** (*prowadzenie: M. Żurek, wsparcie: M. Sołtysiak E. Kozieł*)

**Pytania  
Metaplan**