

OBROTNIKI PLANETARNE DO KOMÓR PRÓŻNIOWYCH PVD

CHARAKTERYSTYKA PRODUKTU

Obrotniki stanowią wyposażenie technologiczne komór próżniowych do realizacji procesów PVD – osadzania cienkich warstw powierzchniowych metodami plazmowymi. Szeroki wybór rozwiązań technicznych obrotników pozwala na osiągnięcie wysokiej jakości i wydajności procesów pokrywania oraz konfigurowanie specjalnych złożonych układów technologicznych i badawczych do lokalizacji wsadu w komorach.

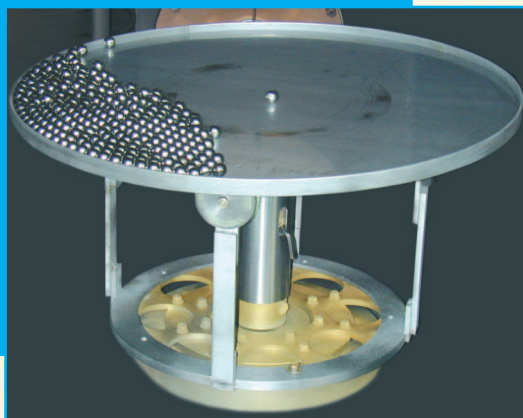
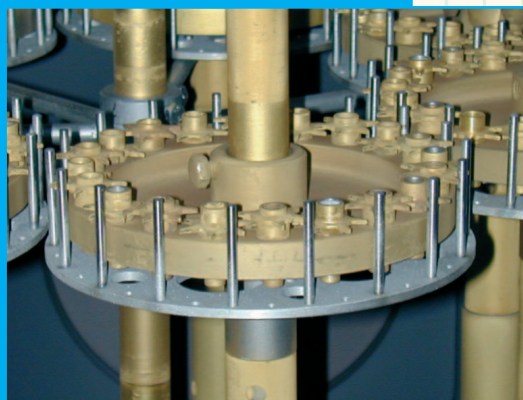
Modułowy planetarny obrotnik do lokalizacji elementów obrabianych w komorach próżniowych służy zapewnieniu prawidłowej ekspozycji obrabianego w komorze PVD wsadu na działanie zainstalowanych w niej źródeł osadzanych materiałów. Ma on postać wieloramiennego trzystopniowego obrotnika planetarnego, którego konfiguracja może być łatwo dopasowywana do obrabianego wsadu poprzez wymianę zunifikowanych elementów składowych. Jest on podstawowym wyposażeniem technologicznym komór PVD wykorzystywanych do przemysłowego pokrywania detali cienkimi warstwami.

Planetarny obrotnik z poziomą osią obrotu jest przeznaczony do specjalnych komór PVD, w których różne źródła osadzanych materiałów tworzą przestrzeń roboczą komory o kształcie poziomego walca. Jest przeznaczony do realizacji hybrydowych technologii PVD, wykorzystujących do odparowania osadzanych materiałów wiązkę elektronów.

Obrotnik do lokalizacji drobnych elementów osiowo-symetrycznych pozwala na pokrywanie ich na całej powierzchni. Może być wykorzystany do przygotowania próbek i kompletnych tocznych węzłów tarcia do badań związanych z zastosowaniem twardych powłok do zwiększenia trwałości węzłów łożyskowych.

Obrotnik z pionową osią obrotu służy do selektywnej ekspozycji wsadu na strefy pokrywania wytypowanych źródeł plazmy. System przeznaczony jest do realizacji specjalnych, sekwencyjnych i hybrydowych procesów technologicznych PVD.

Układy napędowe obrotników z próżnioszczelnymi przepustami obrotowymi służą do nadawania ruchu obrotowego zespołom systemu lokalizacji.



PARAMETRY TECHNICZNE

| | |
|---------------|--|
| Konstrukcja: | modułowa, umożliwiająca elastyczne konfigurowanie układów technologicznych o pojemności wsadu do 1000 detali |
| Wymiary: | dostosowane do kształtu i gabarytów komory próżniowej |
| Osie obrotu: | pionowa, pozioma |
| Rodzaj ruchu: | obrotowy – planetarny, ciągły lub okresowy, wahadłowy |